

高山生物地理國際研討會暨紀念 鹿野忠雄發表「雪山動物地理研究」

論文七十週年研討會

日治時期足跡幾乎遍及台灣高山，專長幾乎涵蓋各類學科的博物學家。1940年發表雪山動物地理研究迄今近70年，本研討會即以該篇論文為引，針對台灣高山及東亞地區生物地理學之研究成果匯集發表。邀集台灣與日本相關學者共同參與。



鹿野忠雄
(Tadao Kano)
1906-1945

日期: 2009/9/17-18 會議地點: 國立自然科學博物館藍廳(台中)
名額150名, 免費參加並歡迎各學界參與生物地理相關論文海報展示
報名及其他資訊詳見網址(<http://www2.thu.edu.tw/~biology/main.php>)

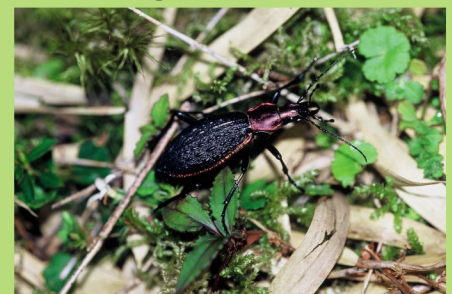
日期	時間	活動內容
9月17日	09:00~09:30	開幕
	09:30~10:00	Biogeography of Reptiles in Taiwan (足田 努, 京都大學理學研究科)
	10:00~10:30	Potential Pleistocene Refugia of the La Touche's Frog <i>Sylvirana latouchii</i> (Anura; Ranidae) in Taiwan—A Test of Kano's Zoogeographical Hypotheses (周文豪, 國立自然科學博物館)
	10:30~10:40	Tea break
	10:40~11:10	Zoogeography of Taiwanese Fishes (中坊徹次, 京都大學綜合博物館)
	11:10~11:40	Systematics and Molecular Phylogeography of Endemic Cyprinids and Freshwater Gobies in Taiwan (陳義雄, 海洋大學海生所)
	11:40~13:00	午餐
	13:00~13:30	Origin of Island Beetle Fauna in East Asia as Revealed by Molecular Phylogeographic Analyses (曾田貞滋, 京都大學理學研究科)
	13:30~14:00	Biogeography and Diversity of Orthoptera in Taiwan (楊正澤, 中興大學昆蟲學系)
	14:00~14:30	Composition and Dynamics of High-elevation Insects in Shei-shan Area (葉文彬, 中興大學昆蟲學系)
	14:30~15:00	Molecular phylogeny of notable scarabaeoid beetles (Insecta, Coleoptera) distributed in Taiwan and its adjacent areas inferred from the mitochondrial 16S rRNA gene sequences with the special reference to the biogeographical history of the Taiwanese mountain fauna (荒谷邦雄, 九州大學大學生院環境變動部門生物多樣性講座)
	15:00~17:30	論文壁報展示
	18:00~19:30	晚宴(自助餐式)
	19:30~21:30	楊南郡特別講演
9月18日	09:10~09:40	Vertical Distribution of Land Mammals in Taiwan (林良恭, 東海大學生科系)
	09:40~10:10	Zoogeography of Soricomorpha in East Asia (本川雅治, 京都大學綜合博物館)
	10:10~10:30	Tea break
	10:30~11:00	Diversity and Phytogeography of Bryophytes in Taiwan (楊嘉棟, 特有生物研究保育中心)
	11:00~11:30	The Global Potential Migration Route and Distribution in Taiwan of <i>Clematis</i> L.(Ranunculales: Ranunculaceae) (楊宗愈, 國立自然科學博物館)
	11:40~13:30	午餐(壁報展)
	13:30~14:00	Biogeographic Distribution and Developmental Potential for Ecotourism of Endemic Birds in Taiwan (劉良力, 開南大學觀光與餐飲旅館學系)
	14:00~15:00	鹿野忠雄一生特別演講



雪山白木林



鹿野氏鼫鼠
Mogera kanoana



擬食蝸步行蟲

Coptolabrus nankototaijanus miwai

9/19~21舉辦「跟隨
鹿野的足跡登山活動」

名額限24人

詳情見本研討會網頁洽詢

主辦單位: 雪霸國家公園管理處

國立自然科學博物館

執行單位: 東海大學生命科學系

議程表

日期	時間	活動內容
9月17日	09:00~09:30	開幕
	09:30~10:00	Biogeography of Reptiles in Taiwan (疋田 努, 京都大學理學研究科)
	10:00~10:30	Potential Pleistocene Refugia of the La Touche's Frog <i>Sylvirana latouchii</i> (Anura; Ranidae) in Taiwan—A Test of Kano's Zoogeographical Hypotheses (周文豪, 國立自然科學博物館)
	10:30~10:40	Tea break
	10:40~11:10	Zoogeography of Taiwanese Fishes (中坊徹次, 京都大學綜合博物館)
	11:10~11:40	Systematics and Molecular Phylogeography of Endemic Cyprinids and Freshwater Gobies in Taiwan (陳義雄, 海洋大學海生所)
	11:40~13:00	午餐
	13:00~13:30	Origin of Island Beetle Fauna in East Asia as Revealed by Molecular Phylogeographic Analyses (曾田貞滋, 京都大學理學研究科)
	13:30~14:00	Biogeography and Diversity of Orthoptera in Taiwan (楊正澤, 中興大學昆蟲學系)
	14:00~14:30	Composition and Dynamics of High-elevation Insects in Sheishan Area (葉文彬, 中興大學昆蟲學系)
	14:30~15:00	Molecular phylogeny of notable scarabaeoid beetles (Insecta, Coleoptera) distributed in Taiwan and its adjacent areas inferred from the mitochondrial 16S rRNA gene sequences with the special reference to the biogeographical history of the Taiwanese mountain fauna (荒谷邦雄, 九州大學環境變動部門生物多樣性講座)
	15:00~17:30	論文壁報展示
	18:00~19:30	晚宴 (自助餐式)
	19:30~21:30	縱橫山林的博物學家-鹿野忠雄 (楊南郡特別講演)
9月18日	09:10~09:40	Vertical Distribution of Land Mammals in Taiwan (林良恭, 東海大學生科系)
	09:40~10:10	Zoogeography of Soricomorpha in East Asia (本川雅治, 京都大學綜合博物館)
	10:10~10:30	Tea break
	10:30~11:00	Diversity and Phytogeography of Bryophytes in Taiwan (楊嘉棟, 特有生物研究保育中心)
	11:00~11:30	The Global Potential Migration Route and Distribution in Taiwan of <i>Clematis</i> L.(Ranunculales: Ranunculaceae) (楊宗愈, 國立自然科學博物館)
	11:40~13:30	午餐 (壁報展)
	13:30~14:00	Biogeographic Distribution and Developmental Potential for Ecotourism of Endemic Birds in Taiwan (劉良力, 開南大學觀光與餐飲旅館學系)
	14:00~15:00	鹿野忠雄一生海報展