

# 校友卓越講座

陳博仁教授 (本校生物系第15屆系友)

Professor  
Division of Rheumatology, Department of Medicine, University of  
California Los Angeles.

## 系列演講 I

日期：11月15日 (星期二)  
時間：16:20~17:10  
地點：生命科學館普通植物學教室LS 114

## Overview of autoimmunity

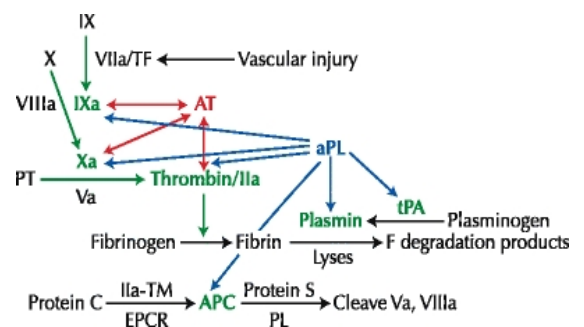
## 系列演講 II

日期：11月16日 (星期三)  
時間：10:10~11:00  
地點：生命科學館普通植物學教室LS 114

## Immunopathogenesis of autoantibody-mediated abnormal clotting & mis- carriage

## 系列演講 III

日期：11月16日 (星期三)  
時間：16:20~17:10  
地點：基礎科學實驗館BS 401



## Advices to undergraduate students

東海大學生命科學系主辦

TEL: 04-23590121分機32400

E-mail: biology@thu.edu.tw

http://biology.thu.edu.tw/